



Scan mij!



**Bonnefantenstraat 30, 1064
PN, Amsterdam**

€ 600.000,- k.k.



- | | | | |
|-------------------|--------------------------|----------------|----------|
| ● Soort woning | Appartement | ● Energielabel | A |
| ● Woonoppervlakte | 100 m² | ● Kamers | 4 |

Meer weten over deze woning?

www.bonnefantenstraat30.nl



Kenmerken

Aanvaarding	In overleg
Bouwjaar	1998
Soort bouw	Appartement
Woonoppervlakte	100 m ²
Inhoud	331 m ³
Aantal kamers	4 kamers
Aantal slaapkamers	3 slaapkamers
Aantal woonlagen	2 woonlagen
Energielabel	A
Isolatie	Volledig, Dubbel glas
Verwarming	CV ketel, Vloerverwarming gedeeltelijk
Warm water	CV ketel, Elektrische boiler
Parkeerfaciliteiten	Openbaar parkeren, Betaald parkeren, Parkeergarage, Parkeervergunningen
Garage	Garagebox
Soort dak	Plat dak

Onderhoud binnen	Goed
Onderhoud buiten	Goed
Permanente bewoning	Ja
Huidige bestemming	Bewoning
Voorzieningen	Balkon, Kabel TV, FibreOpticCable, Garage, Tuin, Schuifpui, Zonnepanelen, Gestoffeerd, Mechanische ventilatie
Gemeente	Amsterdam





Omschrijving

Hoekwoning met 3 slaapkamers, een patio, balkon en eigen parkeerplaats — om de hoek van de Sloterplas!

Een woning die woont als een huis: 100 m² over twee lagen, een lichte patio in het hart van het ontwerp, een balkon achter de slaapkamers en, bijzonder voor Amsterdam, een eigen parkeerplaats in de afgesloten parkeergarage van het complex. De hoekligging zorgt voor extra ramen en privacy, en het Sloterpark ligt letterlijk om de hoek. Beneden een ruime woonkamer met half open keuken, een slaapkamer en een complete badkamer; boven twee slaapkamers met toegang tot het balkon. Energielabel A, gebouw uit 1998, ontworpen met aandacht voor licht en buitenruimte.

DE BUURT

De Bonnefantenstraat ligt aan de Oostoever van de Sloterplas, in een rustig hoekje van Slotervaart Noord dat zich kenmerkt door veel groen, water en een ontspannen, kindvriendelijke sfeer. De buurt trekt een gemengd publiek aan: gezinnen, professionals en mensen die de combinatie van rust en stads nabijheid zoeken. Het complex Rietveld Schröder maakt deel uit van een zorgvuldig opgezet ensemble met straten vernoemd naar musea — van Uffizi tot Tretjakov — een knipoog naar de architectonische ambities van de wijk.

OMGEVING

Binnen vijftien minuten fietsen bent u in de Jordaan, het Leidseplein of op de Zuidas; tegelijkertijd loopt u in vijf minuten naar de Sloterplas.

- Winkels en supermarkten: Op loopafstand ligt een winkelcentrum met onder andere een Albert Heijn, Lidl en diverse speciaalzaken voor de dagelijkse boodschappen. Iets verderop gelegen ligt winkelcentrum Osdorp plein.
- Horeca en restaurants: rond de Sloterplas vindt u terrassen en eetgelegenheden zoals Boothuis Amsterdam en Strandcafe & Restaurant Buiten; op fietsafstand wachten de bruisende Jan Evertsenstraat, Mercatorplein en Kinkerstraat.
- Scholen en kinderopvang: Basisschool Pro Rege en de 7 Montessorischool liggen om de hoek, met meerdere kinderopvanglocaties in directe omgeving.
- Parken en groen: het Sloterpark met de Sloterplas — goed voor wandelen, hardlopen, zwemmen en zonnen — begint op vijf minuten lopen.
- Openbaar vervoer en bereikbaarheid: metrostation Postjesweg (lijn 50/51) ligt op zeven minuten lopen; tramhalte Jan Voermanstraat eveneens. Treinstation Amsterdam Lelylaan ligt op minder dan een kwartier lopen. Met de auto bent u binnen enkele minuten op de A10, en de A4 richting Schiphol volgt direct daarna.
- Overige bijzonderheden: Sportcentrum Sloterparkbad voor zwemmen en fitness; in de zomer is het stadsstrand bij de Sloterplas een geliefde plek.

INDELING

Begane grond

U komt binnen in de hal aan de straatzijde, met direct toegang tot de open keuken en de ruime woonkamer (circa 32,5 m²) die uitloopt op de patio. Door de hoekligging en de grote schuifpui valt het licht van twee kanten naar binnen, en de patio van circa 16 m² fungeert als een tweede woonkamer onder de blote hemel — afgesloten, privé en het hele jaar door beleefbaar. Aan de andere zijde van de patio bevindt zich een slaapkamer (circa 10,5 m²), gevolgd door een complete badkamer met hoekligbad en wastafel, een separaat toilet, en een aparte berging met aansluiting voor wasmachine en droger. Vanuit de centrale hal leidt de trap naar boven.



Eerste verdieping

Op de overloop vindt u toegang tot twee slaapkamers (circa 9,8 m² en 7,1 m²), beide met schuifpuien naar het balkon dat over de volledige breedte van de woning loopt. Een handige technische berging met aansluiting voor de cv-ketel completeert deze verdieping.

Buitenruimte

De woning beschikt over twee gescheiden buitenruimtes met ieder een eigen karakter. De patio op de begane grond (circa 16 m²) ligt centraal in het ontwerp en zorgt voor licht en lucht midden in de woning — een privé buitenruimte zonder inkijk. Het balkon op de eerste verdieping (circa 6,9 m²) is over de volle breedte van de woning aanwezig en biedt vanuit de slaapkamers een rustige plek om de dag af te sluiten. Samen ruim 22 m² eigen buitenruimte, plus de eigen garage van circa 13 m² in de afgesloten parkeerkelder van het complex.

FINANCIEEL (ZEER GUNSTIG)

- Erfpacht is afgekocht t/m 30-09-2045. Tot die datum betaal je geen erfpachtcanon.
- Tevens is ook al de overstap gemaakt naar eeuwigdurende erfpacht (AB2016, ingegaan 09-12-2022), met de canon vastgeklikt onder de gunstige voorwaarden.
- Vanaf 01-10-2045 een vaste canon van circa € 612 per jaar (peiljaar 2026, jaarlijks geïndexeerd).
- Eeuwigdurend afkopen kan, indicatief voor circa € 16.267 (definitief bedrag volgt uit een formele aanbieding van de gemeente).

VERENIGING VAN EIGENAREN (VvE)

- Actieve, gezonde en professioneel beheerde VvE met 48 appartementsrechten en een eigen parkeerkelder.
- Er is een meerjarenonderhoudsplan aanwezig
- Maandelijkse VvE-servicekosten: € 99,62 (appartement) + €38,75 (in pandige garage)

BIJZONDERHEDEN

- Bouwjaar 1998
- Woonoppervlakte 100,2 m² (NEN2580)
- Buitenruimte ca 23m² (patio + balkon)
- Externe berging 12,6 m² (eigen garage in afgesloten parkeerkelder)
- 3 kamers, waarvan 2 slaapkamers boven en 1 slaapkamer beneden
- Hoekligging met extra raampartijen en privacy
- 10 zonnepanelen
- Energielabel A
- Verwarming en warm water via eigen cv-ketel
- Patio van circa 16 m² midden in de woning
- Balkon van circa 6,9 m² over de volle breedte op de eerste verdieping
- Eigen parkeerplaats in afgesloten parkeerkelder van het complex
- Sloterpark en Sloterplas op loopafstand
- Erfpacht huidig tijdvak afgekocht t/m 30-09-2045, eeuwigdurende overstap (AB2016) reeds ingegaan (canon vastgeklikt)

Een woning die zich niet laat vangen in één eerste indruk: ruimte, licht, eigen parkeerplaats én twee buitenruimtes op een steenworp van de Sloterplas — zeldzaam in Amsterdam. Maak een afspraak met de verkopend makelaar voor een bezichtiging en ervaar het zelf.



HISTORIE

De Bonnefantenstraat dankt haar naam aan het Bonnefantenmuseum in Maastricht en past binnen het museumthema waarmee dit deel van Slotervaart Noord is opgezet — denk aan de Uffizilaan, de Hermitagelaan en het Rietveld Schröderpad. De wijk is begin jaren negentig zorgvuldig ontworpen rond de Sloterplas, een uitgegraven waterpartij die in de jaren vijftig als onderdeel van het Algemeen Uitbreidingsplan van Cornelis van Eesteren werd gerealiseerd. Het gebouwencomplex Rietveld Schröder ontleent zijn naam aan het beroemde Rietveld Schröderhuis in Utrecht — UNESCO-werelderfgoed en hoogtepunt van De Stijl-architectuur.

NEN 2580

Eventuele gebruiksoppervlakten zijn vastgesteld conform de meetinstructie gebaseerd op de NEN 2580-norm. Door interpretatieverschillen of afrondingen kunnen afwijkingen ontstaan. Koper accepteert eventuele afwijkingen en kan hieraan geen rechten ontleen.

DISCLAIMER

Deze informatie is met de grootst mogelijke zorgvuldigheid samengesteld. Desondanks kunnen aan de tekst, plattegronden en genoemde maten geen rechten worden ontleend. Alle afmetingen en oppervlakten zijn indicatief. Geïnteresseerden wordt geadviseerd zelf onderzoek te doen naar alle zaken die voor hen van belang zijn.

Heeft u interesse in
de woning?

Plan een **bezichtiging**, bel **06-50566505**

En bekijk hier alvast de **woningwebsite**:
www.bonnefantenstraat30.nl



Foto's



MAKELAARSHUIS



AMSTERDAM

ZAA NSTAD

Your Expat Broker



MAKELAARSHUIS



AMSTERDAM

ZAA NSTAD

Your Expat Broker



MAKELAARSHUIS



AMSTERDAM

ZAANSTAD

Your Expat Broker



MAKELAARSHUIS



AMSTERDAM

ZAANSTAD

Your Expat Broker



MAKELAARSHUIS



AMSTERDAM

ZAA NSTAD

Your Expat Broker



MAKELAARSHUIS



AMSTERDAM

ZAANSTAD

Your Expat Broker



MAKELAARSHUIS



AMSTERDAM

ZAA NSTAD

Your Expat Broker



MAKELAARSHUIS



AMSTERDAM

ZAANSTAD

Your Expat Broker



MAKELAARSHUIS



AMSTERDAM

ZAA NSTAD

Your Expat Broker



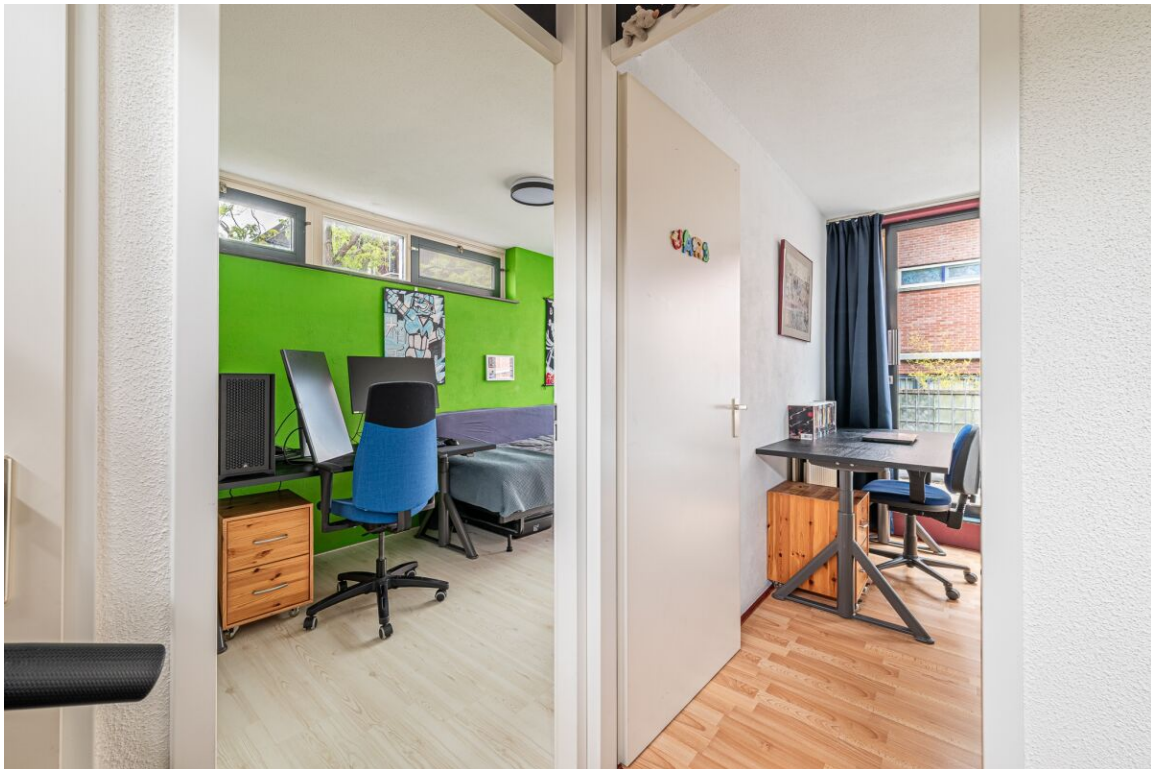
MAKELAARSHUIS



AMSTERDAM

ZAANSTAD

Your Expat Broker



MAKELAARSHUIS



AMSTERDAM

ZAANSTAD

Your Expat Broker



MAKELAARSHUIS



AMSTERDAM

ZAA NSTAD

Your Expat Broker



MAKELAARSHUIS



AMSTERDAM

ZAA NSTAD

Your Expat Broker



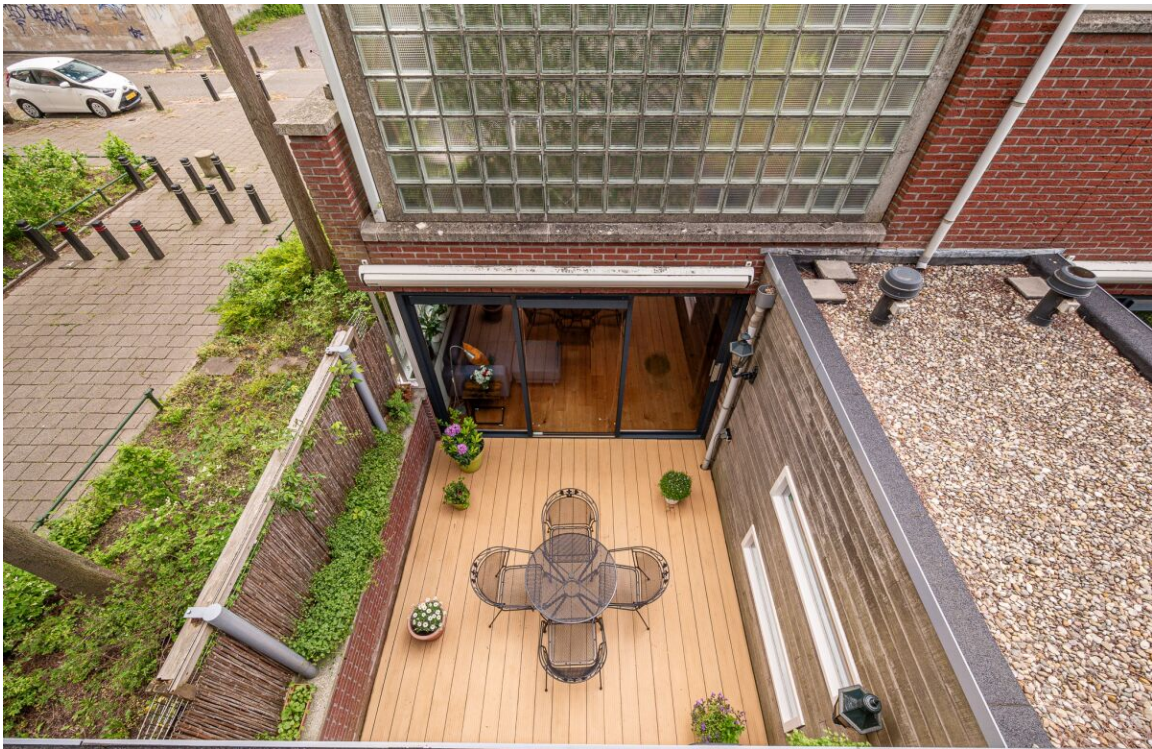
MAKELAARSHUIS



AMSTERDAM

ZAANSTAD

Your Expat Broker



MAKELAARSHUIS



AMSTERDAM

ZAA NSTAD

Your Expat Broker



MAKELAARSHUIS



AMSTERDAM

ZAANSTAD

Your Expat Broker



MAKELAARSHUIS



AMSTERDAM

ZAANSTAD

Your Expat Broker



MAKELAARSHUIS



AMSTERDAM

ZAA NSTAD

Your Expat Broker



MAKELAARSHUIS



AMSTERDAM

ZAA NSTAD

Your Expat Broker



MAKELAARSHUIS



AMSTERDAM

ZAA NSTAD

Your Expat Broker



MAKELAARSHUIS

AMSTERDAM

ZAA NSTAD

Your Expat Broker

Zie jij jezelf hier al wonen?

Is dit jouw droomwoning?
Wacht dan niet te lang om
contact op te nemen voor de
vervolgstappen.

Scan de QR-code
voor meer
informatie!



www.youexpatbroker.nl